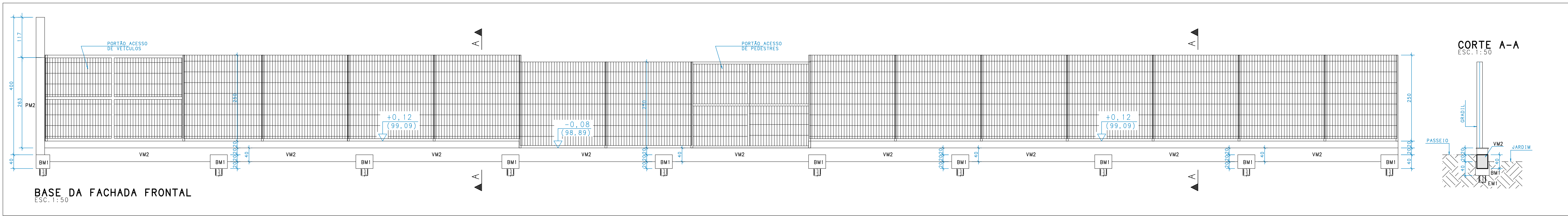
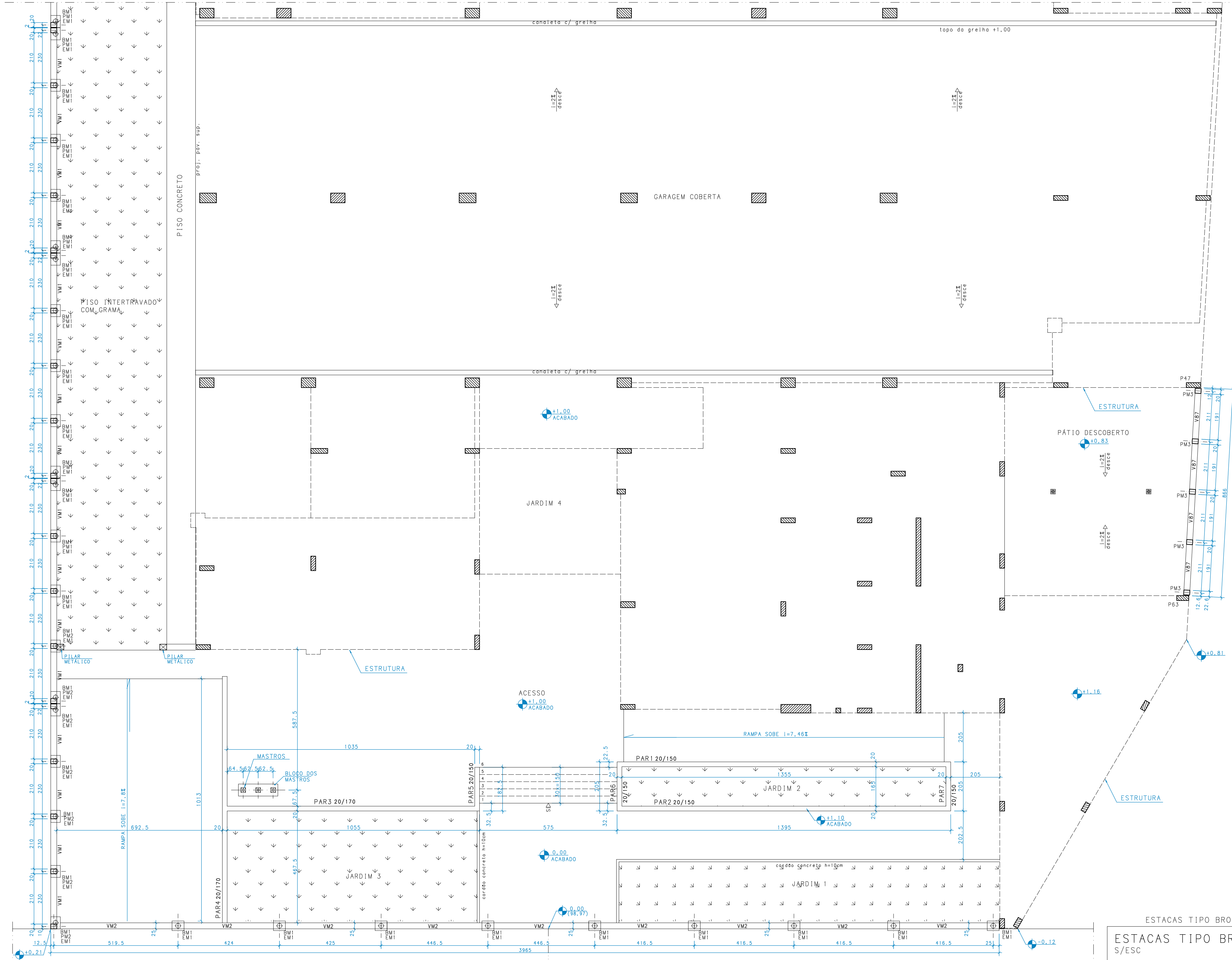


PROJETO DE ESTRUTURA DE CONCRETO ARMADO - 2020



ACO	POS	BIT	QUANT	COMPRIMENTO
ESTACAS TIPO	BROCA	Ø=20	(X76)	UNIT TOTAL
PM1	50A	1	10	304
PM1	50A	2	6.3	912
PM1	50A	3	5	1500
PM2	50A	1	10	240
PM2	50A	2	10	240
PM2	50A	3	5	1500
PM3	50A	1	10	28
PM3	50A	2	10	28
PM3	50A	3	5	165

ACO	BIT	COMPR	PESO
60A	3	1299	200
50A	6.3	839	200
50A	10	1837	200
Peso Total	60A =		200 kgf
Peso Total	50A =		1216 kgf



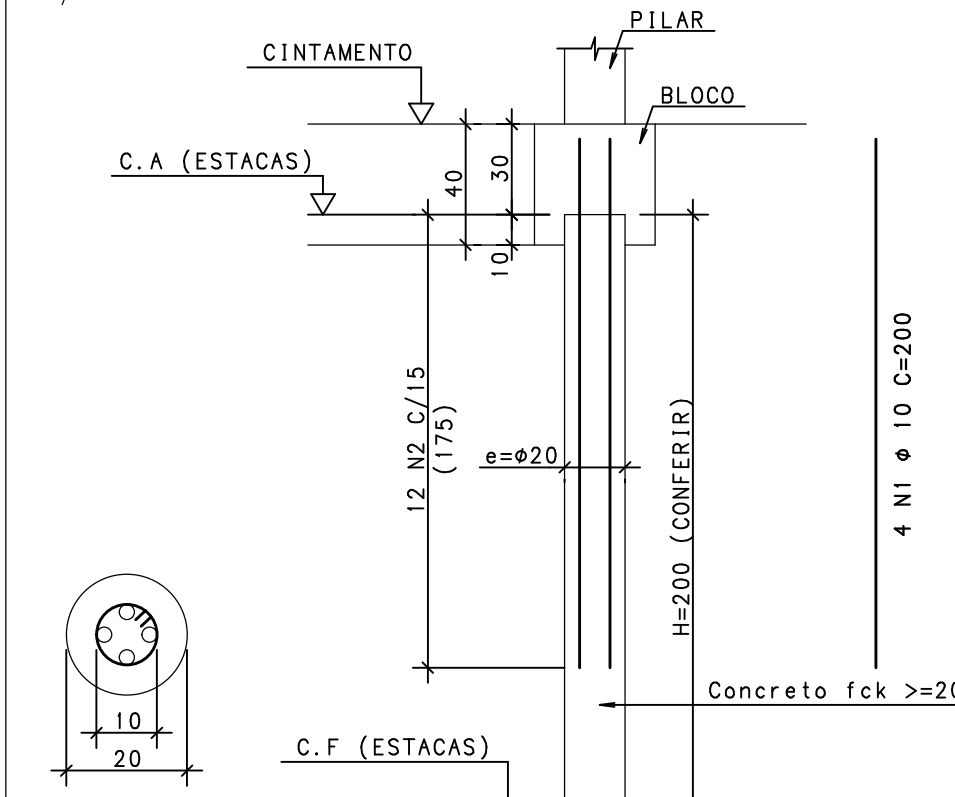
PLANTA DA ÁREA EXTERNA - PARTE 1

ESC. 1:75

QUANTITATIVOS ÁREA EXTERNA		
ELEMENTO	FORMA (m2)	CONCRETO (m3)
BM1	60,80	6,10
PM1	139,20	5,60
PM2	19,60	0,80
PM3	11,00	0,45
VM1	101,50	12,70
VM2	30,00	1,70
BLOCO DOS MASTROS	3,00	0,05
PAR1	41,85	5,05
PAR2	41,85	5,05
PAR3	35,55	4,15
PAR4	34,45	4,10
PAR5	5,50	0,65
PAR6	5,55	0,55
PAR7	5,55	0,55
TOTAL	535,40	48,05

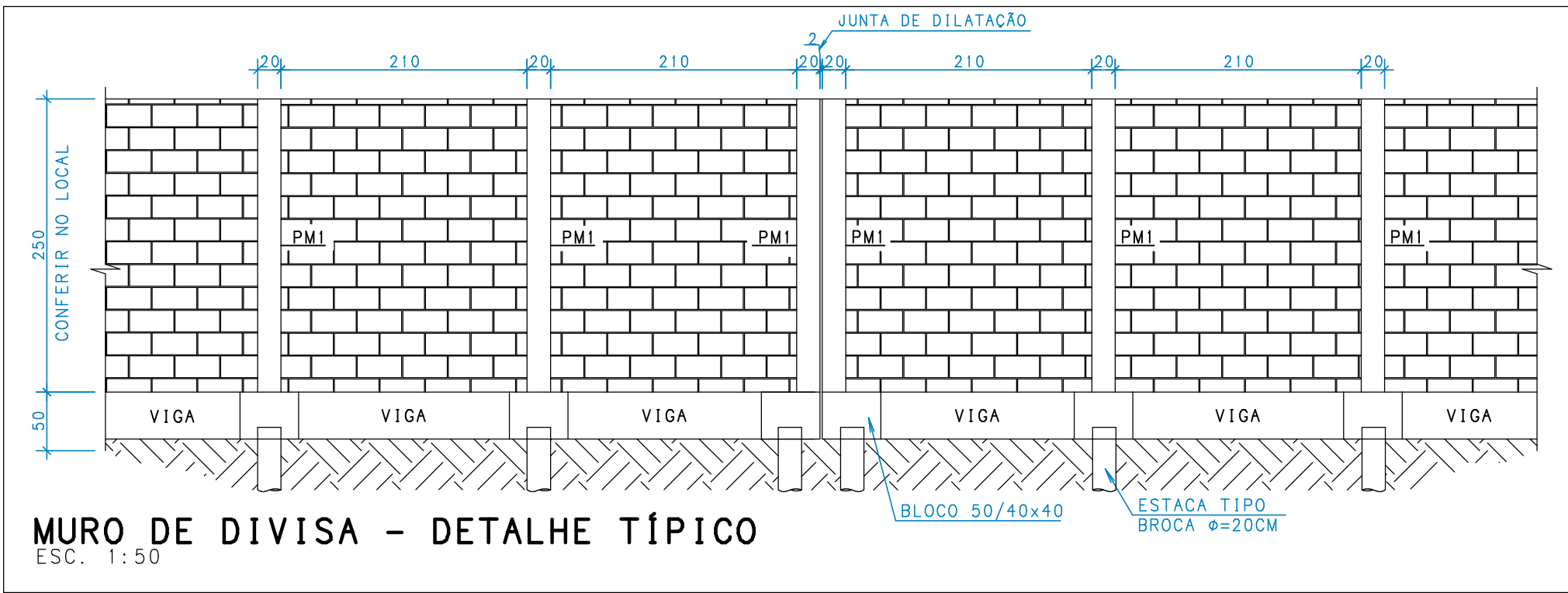
ESTACAS TIPO BROCA ÁREA EXTERNA

ESTACAS TIPO BROCA Ø=20 76x S/ESC



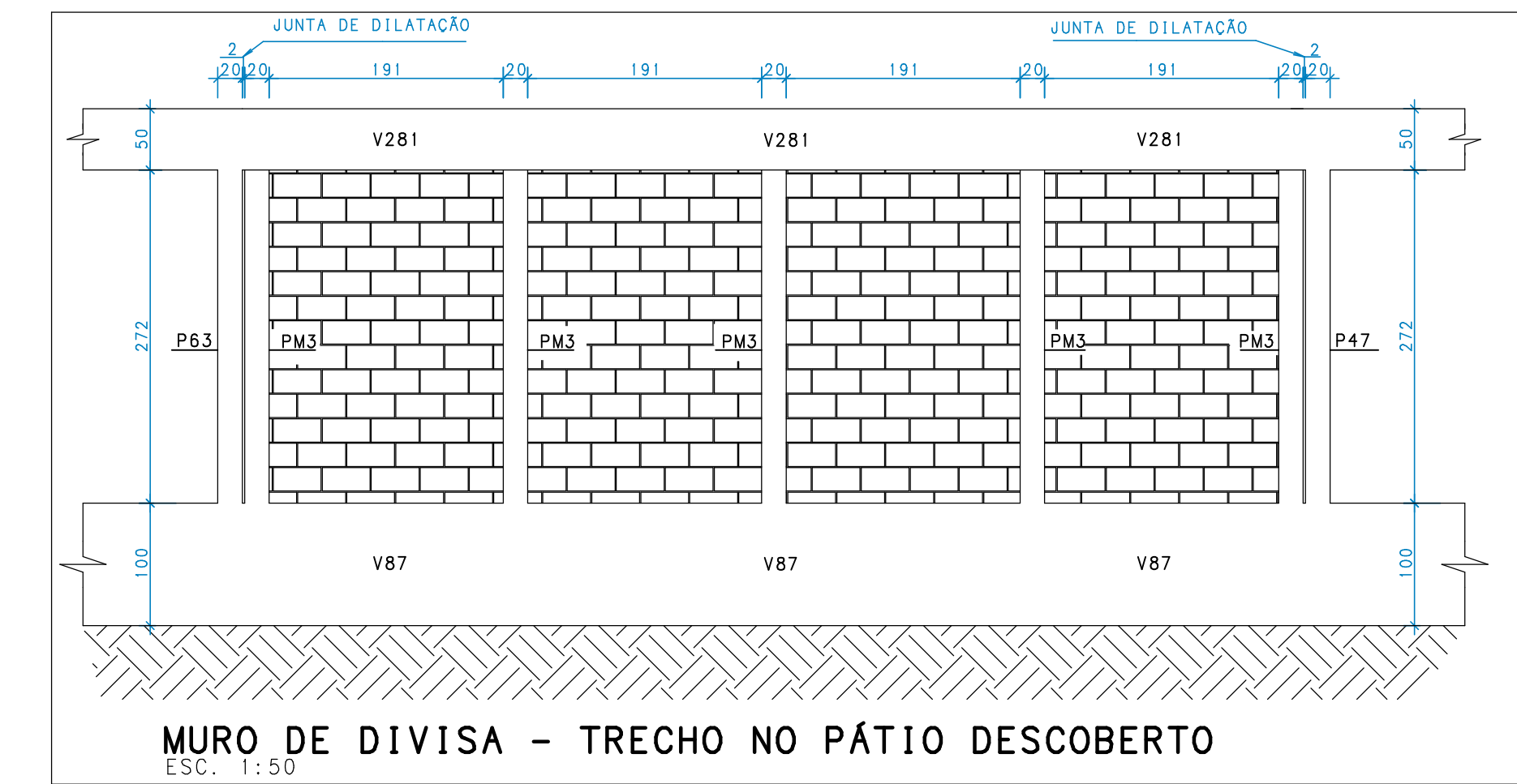
ESTRIBO 12 N2 Ø 6.3 C/15 C=92 SEÇÃO TRANSVERSAL

OS ESTRIBOS PODERÃO, ALTERNATIVAMENTE, SER EXECUTADOS DE FORMA HELICOIDAL, COM PASSO DE 15cm.



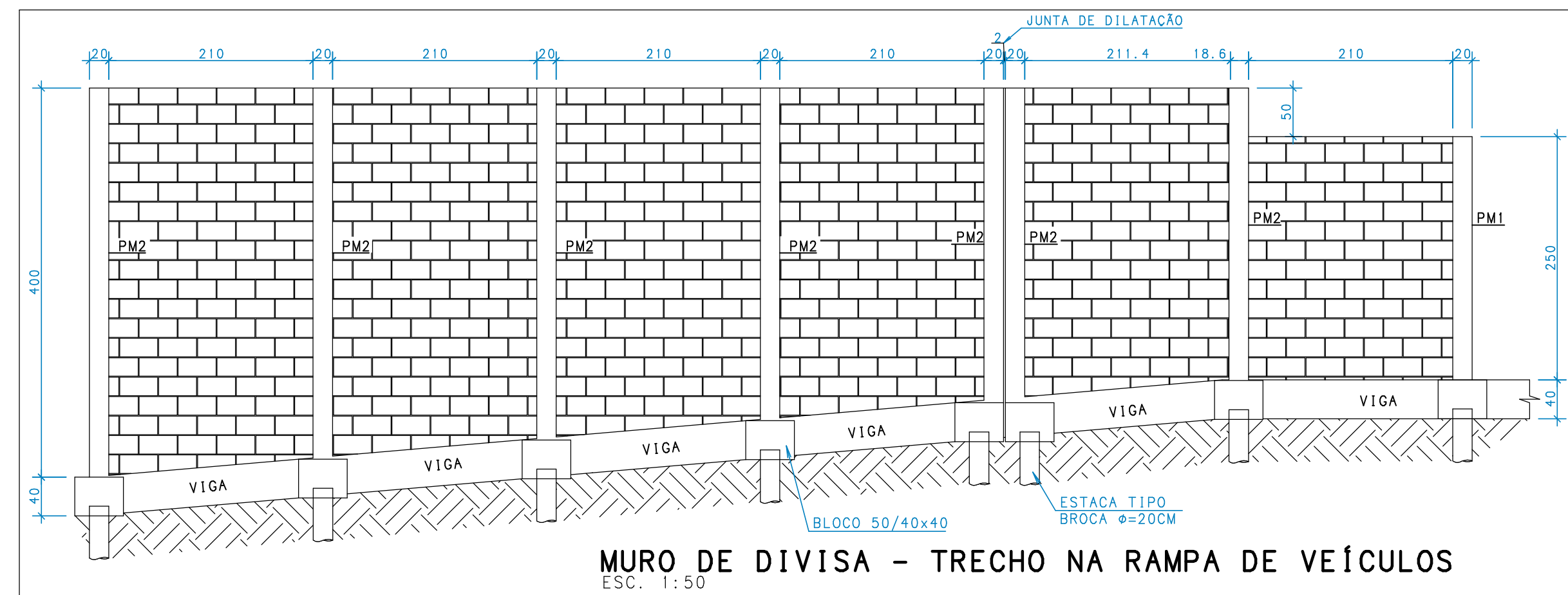
MURO DE DIVISA - DETALHE TÍPICO

ESC. 1:50



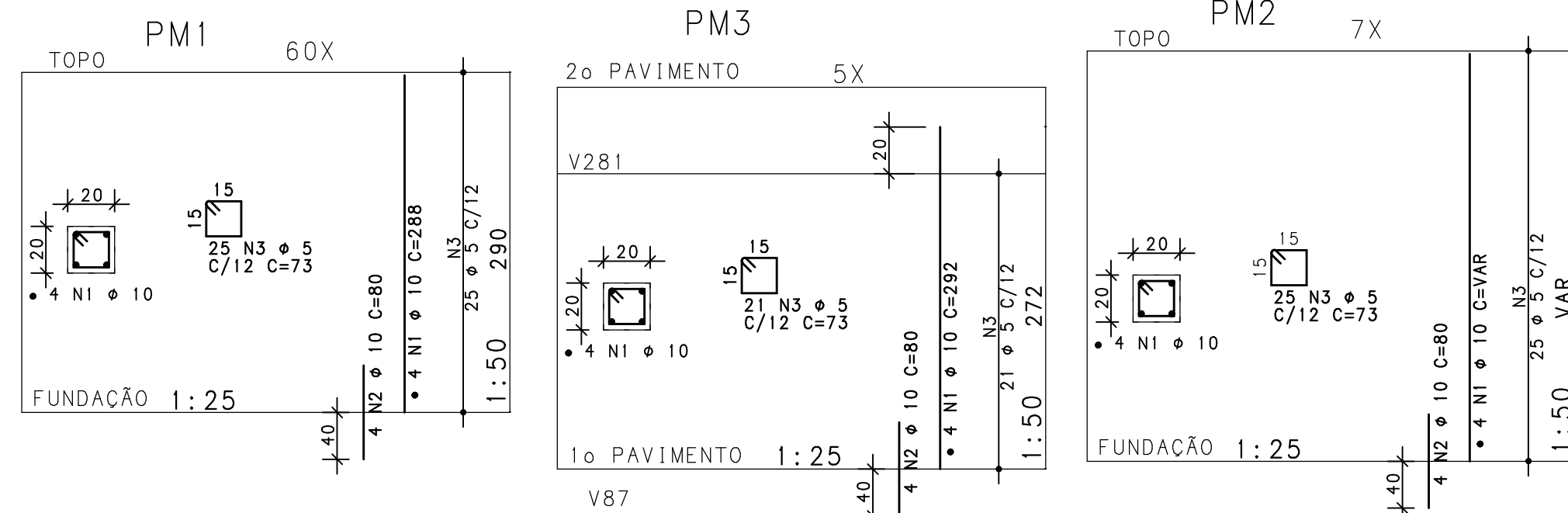
MURO DE DIVISA - TRECHO NO PÁTIO DESCOBERTO

ESC. 1:50



MURO DE DIVISA - TRECHO NA RAMPA DE VEÍCULOS

ESC. 1:50



- NOTAS ÁREA EXTERNA E PISOS
- DIMENSÕES EM CENTÍMETROS, ELEVACOES EM METROS
 - CONCRETO ESTRUTURAL: Fck >= 25 MPa (ESTACAS TIPO BROCA) CONSUMO DE CIMENTO >= 280,0kg/m³; RELAÇÃO A/C=0,6 (MAXIMO); DIÂMETRO DO AGRÉGADO ENTRE 9,5 E 25mm; SLUMP ENTRE 100 E 160mm. Fck >= 25 MPa (LOCAIS ELEMENTOS ESTRUTURAIS); CONSUMO DE CIMENTO >= 280,0kg/m³
 - FATOR AGUA/CEMENTO MÁXIMO: 0,60
 - CLASSE DE AGRESSIVIDADE: I - URBANA
 - MÓDULO DE ELASTICIDADE INICIAL A 28 DIAS IGUAL A 28000 MPa
 - REALIZAR OS PROCEDIMENTOS DE CURA, RETIRADA DE FORMAS E DO ESCORPIMENTO CONFORME NBR 14931:2004 E MEMORIAL DESCRITIVO. PROCEDER COM A CURA DEVIDA POR MÍNIMO 07 (SETE) DIAS OU UTILIZAR A CURA QUÍMICA DOS ELEMENTOS DE CONCRETO.
 - A EXECUÇÃO DA ESTRUTURA DEVERÁ CONTAR COM O ACOMPANHAMENTO DE UM TECNÓLOGO DE CONCRETO
 - O ENGENHEIRO RESPONSÁVEL PELA OBRA DEVERÁ OBEDECER AS RECOMENDAÇÕES DAS NORMAS TÉCNICAS APLICÁVEIS, DEDICANDO ESPECIAL ATENÇÃO AS SEGUINTES ATIVIDADES:
 - 8.1. CONCRETO: PREPARO, CONTROLE, RECEBIMENTO, TRANSPORTE, LANÇAMENTO, ADENSAMENTO E CURA
 - 8.2. FORMA: CONFERÊNCIA DAS MEDIDAS E POSIÇÕES, LIMPEZA, ESTANQUEIDADE, SATURAÇÃO DAS FORMAS ABSORVENTES (RETIRAR EXCESSO DE ÁGUA), CUIDADO COM O USO DOS DESMOLDANTES E RETIRADA DAS FORMAS
 - 8.3. ARMAÇÃO: LIMPEZA, MONTAGEM, COBRIMENTO (USO DE ESPACADORES PLÁSTICOS ADEQUADOS), E GARANTIA DA POSIÇÃO DAS ARMAÇURAS ANTES E DURANTE A CONCRETAGEM
 - 8.4. PISOS, VIGAS E PAREDES=3,0cm; PILARES=2,5cm; BLOCOS E ESTACAS=5,0cm
 - 8.5. OBRAS COM RÍGIDO CONTROLE DE QUALIDADE.
 - RECOMENDA-SE QUE OS MATERIAIS (ACAO E CONCRETO) UTILIZADOS NESTE PROJETO SEJAM SUBMETIDOS A ENSAIOS TECNOLÓGICOS
 - PREVER DRENAGEM E/OU IMPERMEABILIZAÇÃO PARA AS CORTINAS (CONTÊDORES).
 - CONFERIR MEDIDAS NO LOCAL.

EXE	00	PROJETO EXECUTIVO - LICITAÇÃO OBRA	EFICÁCIA	31/07/20
REVCOMP	02	REVISÃO PROJETO EXECUTIVO - REF EXE 2	EFICÁCIA	24/07/20
REVCOMP	01	REVISÃO PROJETO EXECUTIVO - REF EXE	EFICÁCIA	03/07/20
REVCOMP	00	EMISSIONAL PROJETO EXECUTIVO	EFICÁCIA	25/04/20
ANT	01	REVISÃO ANTEPROJETO	EFICÁCIA	20/02/20
ANT	00	EMISSIONAL ANTEPROJETO	EFICÁCIA	21/11/19
TIPO	REV	DESCRIÇÃO	DESENHO	DATA

REVISÕES			
MINISTÉRIO PÚBLICO DO ESTADO DE MINAS GERAIS SEDE DAS PROMOTORIAS DE JUSTIÇA DE JUIZ DE FORA			

ENDEREÇO:	ÁREA TERRENO:
RUA JOSÉ CALIL AHOVAGI, LOTE F, BAIXADA DO PARAIBAUNA	2.996,30m2
PROPRIETÁRIO:	ÁREA CONSTRUÍDA:
	7.266,36m2
PROCURADORIA GERAL DE JUSTIÇA DO ESTADO DE MINAS GERAIS	CNPJ:
	20.971.057/0001-45

PROJETO DE ESTRUTURA DE CONCRETO ARMADO			
EMPRESA:	CNPJ:		
	06.301.115/0001-00		

ENGENHEIRO FABRÍCIO SILVA LIMA	CREA:		
CREA: 80.082/0-MG	06.082/0-MG		
EFICÁCIA PROJETOS E CONSULTORIA LTDA	RESPONSÁVEL TÉCNICO:		
	82.624/0-MG		

NELSON URIAS PINTO GARIGLIO DA SILVA	CONTEÚDO:		
ÁREA EXTERNA TRECHO 1 - PLANTA, DETALHES E VISTAS	ÁREA EXTERNA TRECHO 1 - PLANTA, DETALHES E VISTAS		
ARMADA ESTACAS E PILARES DOS Muros	ARMADA ESTACAS E PILARES DOS Muros		

DATA:	FOLHA:
31/07/20	123/126
ESCALA:	INDICADA